



Мақлова Наталья

Александровна

Дата рождения: **26.10.1978 г.**

Образование:

Высшее, Восточный институт гуманитарных наук, экономики, управления и права, 2004 г.

Специальность: ***педагог-психолог***

I квалификационная категория

Стаж работы:

а) общий 18 лет

б) стаж работы в данной должности 13 лет

Место работы: МБДОУ «Детский сад комбинированного вида № 53 «Светофорик» г. Альметьевска», с 2006 г.

Курсы повышения квалификации:

Для педагогов-психологов на тему: «Психолого-педагогическое сопровождение реализации ФГОС дошкольного образования», АНО «Центр развития образования АМР», 72 часа, удостоверение № 1315, выдано 25.02.2015 г.

Награды:

2009г. Почетная грамота МУ УДО

2011г. Почетная грамота МУ УДО

2011г. Диплом МУ УДО "За интегративный подход в организации психологического пространства"

2012г. Диплом "За активное участие в конкурсе портфолио педагога-психолога"

2012г. Диплом "За предоставление опыта работы на сайте «Фестиваль педагогических идей «Открытый урок», www.festival.1september.ru

2013г. Благодарственное письмо за активное участие в городском конкурсе "Воспитатель года 2013г."

2013г. Свидетельство участника Республиканского конкурса "Лучшая методическая разработка 2013г."

2014г. Почетная грамота Совета профсоюзных организаций работников дошкольных учреждений Альметьевского муниципального района.

2015 г. Диплом лауреата городского смотра-конкурса художественной самодеятельности среди работников дошкольных образовательных учреждений Альметьевского муниципального района, посвященного 70 – летию Победы в Великой Отечественной Войне.

2017 г. Почетная грамота Совета и исполнительного комитета Альметьевского муниципального района.

КОНТАКТНЫЕ ДАННЫЕ

Юридический адрес: РТ, г.Альметьевск, пр.Строителей, 51
Телефон 22-15-36

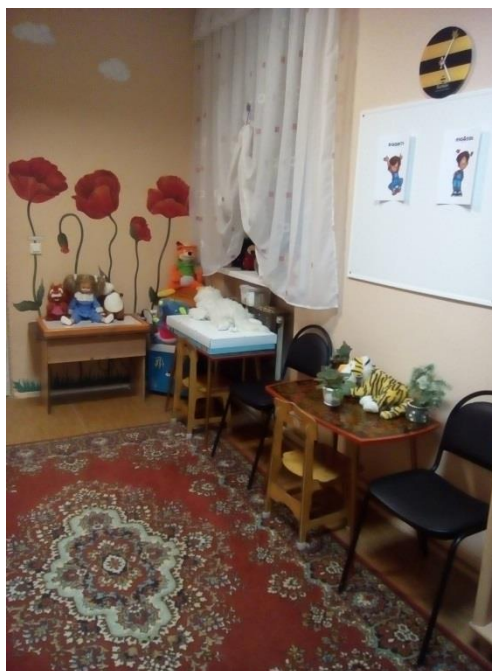
График работы:

Понедельник	9.00 – 18.00
Вторник	8.30 – 16.30
Среда	8.30 – 16.30
Четверг	8.30 – 16.30
Пятница	8.30 – 16.30

обед: с 12.00 до 13.00

Консультирование родителей: каждый понедельник с 16.00 до 18.00

Кабинет педагога-психолога



Кабинет педагога-психолога расположен на II этаже ДОУ в левом его крыле.

Назначение кабинета: используется для проведения в нем консультационной, диагностической, коррекционно-развивающей и профилактической работы:

- с детьми индивидуально, а также по подгруппам в количестве 12 чел.;
- с родителями (индивидуально);
- с сотрудниками ДОУ (индивидуально).